



TE AYUDAMOS A ENCONTRAR
EL LUGAR PERFECTO PARA TU NEGOCIO

KEY PARTNERS

› Real Estate Consulting



Lote con Nave Industrial en Lurigancho – Chosica disponible para venta o alquiler

Área: 10,185 m²

Zonificación: I2 (Industria Liviana)



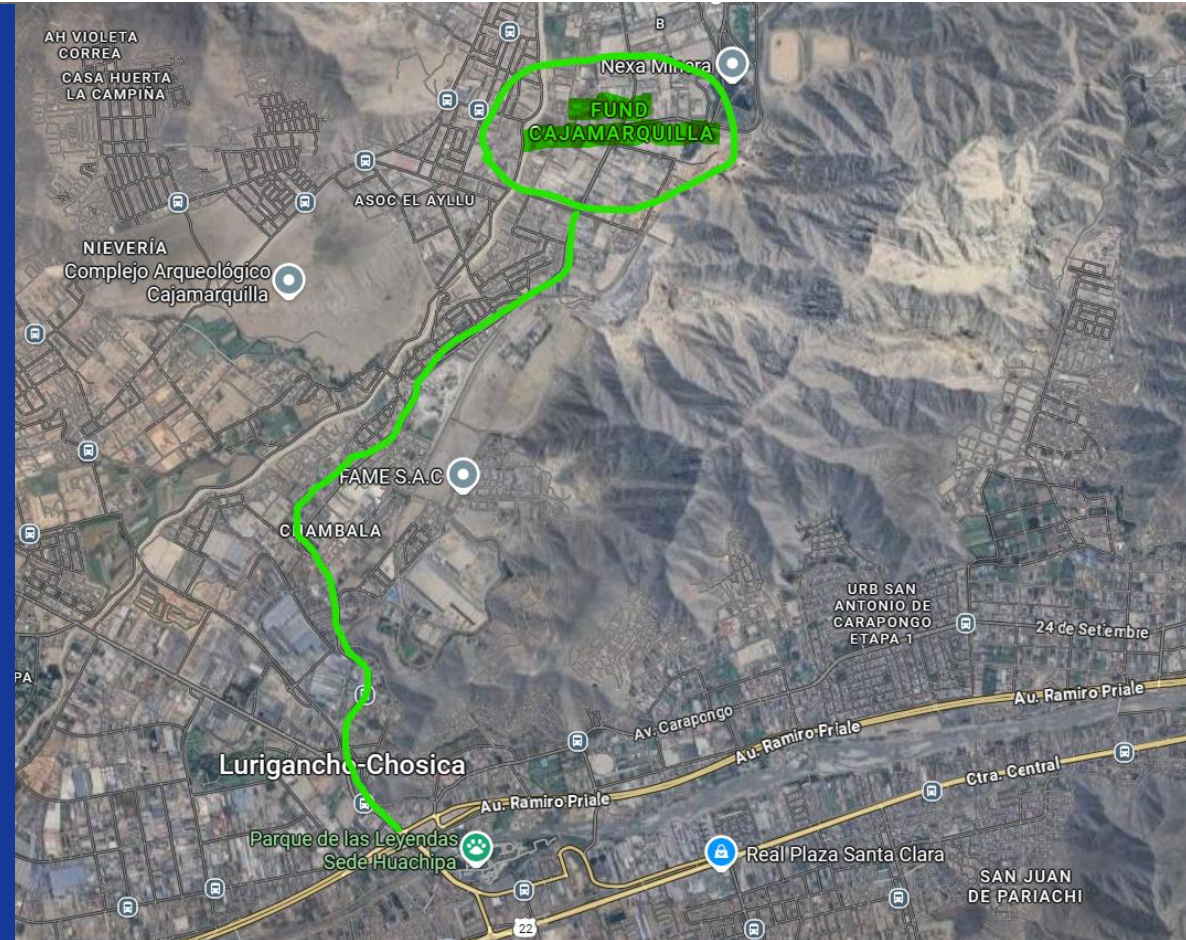


Ubicación

Fundo Cajamarquilla – Lurigancho – Chosica

Rápidos accesos a:

- Ramiro Prialé: 15 min
- Trébol Javier Prado: 45 min
- Centro Cívico: 45 min
- Aeropuerto: 60 min
- Puerto del Callao: 70 min

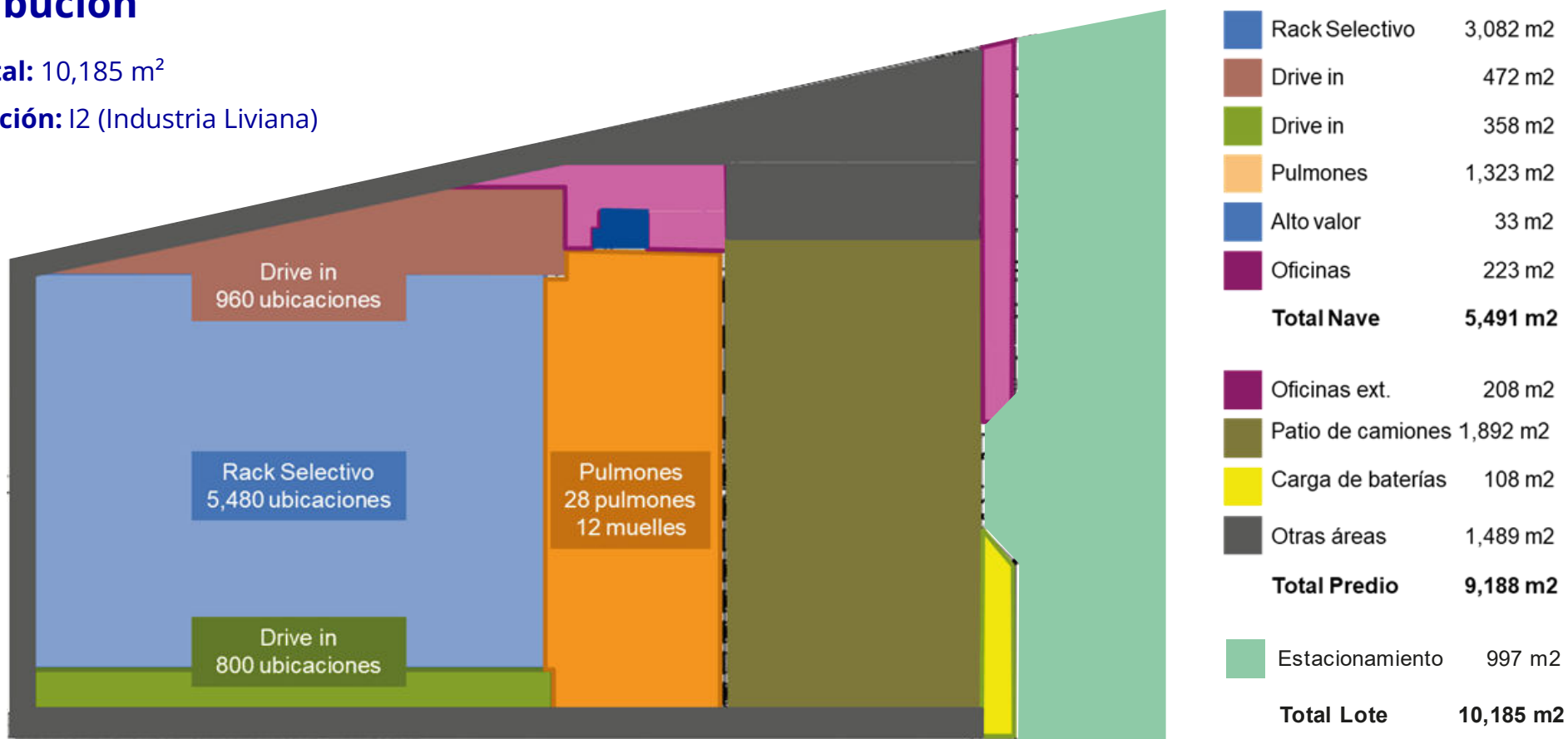




Distribución

Área total: 10,185 m²

Zonificación: I2 (Industria Liviana)





Nave industrial

Área techada: 5,491m² de superficie techada

Altura: 13,7 metros de altura

Capacidad de Almacenamiento: 11,800m³,
7 niveles de racks (7,240 pallets)

Muelle: con 12 puertas para carga y descarga

Estado: en perfecto estado de conservación





Amplio Patio de Maniobras

Con 30.9 metros de ancho (distancias desde la nave hasta puerta de ingreso vehicular)

Muelle de Carga

Con 12 Puertas con Apertura Eléctrica y Manual



El Lote está cercado con bloquetas de concreto con fierro y cemento líquido en todo el perímetro



Espacios

Cuenta con espacios de comedor, tópic, sala de reunión, oficina y baños





Suministros Eléctricos

Trifásicos: 2 suministros de 99 kW

Agua

Bombas de presión constante: 2 und. alternadas

Cisterna para consumo de agua: 45m³

Cisterna para SCI: 1,035m³

El SCI posee rociadores que están colocados en el techo de la nave y zona administrativa como también gabinetes con mangueras dentro y fuera de la nave.





Oferta Comercial de Venta

Precio de Venta: USD 5,000,000

Precio x m2: USD 490.92

Condiciones Comerciales:

- Separación: 10% de mediante firma de contrato compra venta.
- Saldo: Máximo 30 días
- Validez de la Oferta: 07 días calendarios o hasta agotar stock





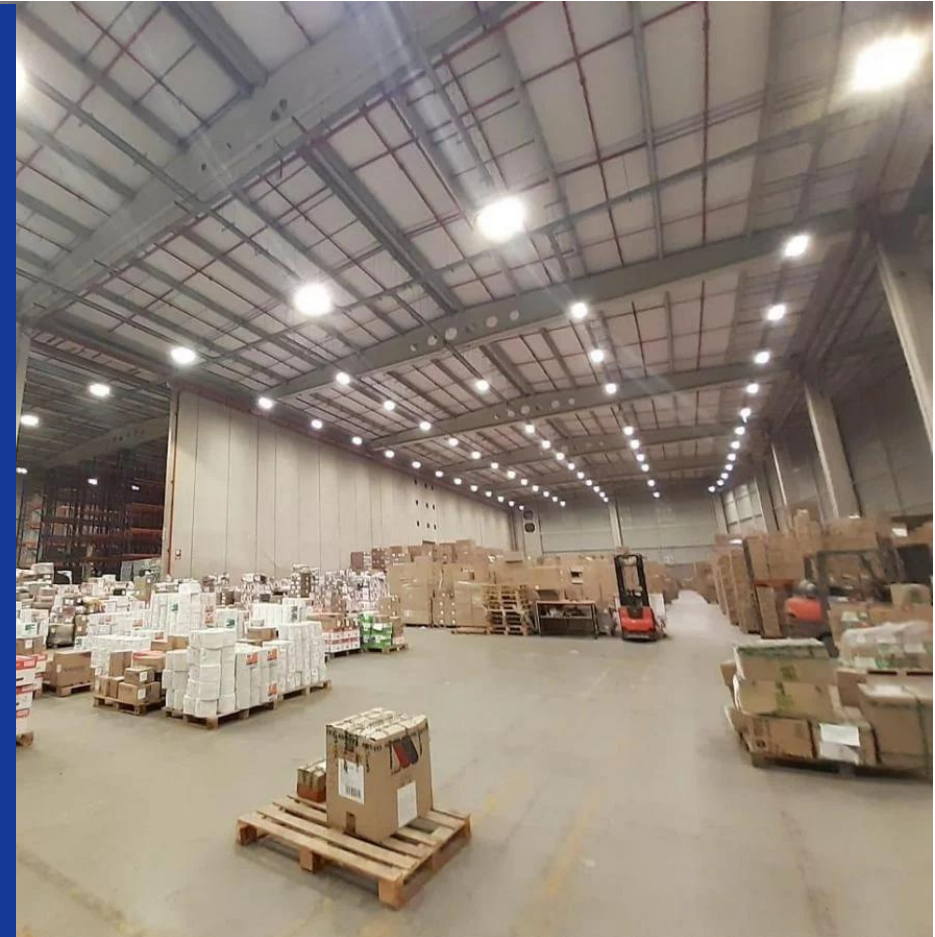
Oferta Comercial de Alquiler

Precio de Alquiler: USD 40,740

Precio x m2: USD 4,00

Condiciones Comerciales:

- Adelanto: 2 meses.
- Garantía: 3 meses
- Incremento anual: 3%
- Periodo mínimo: 5 años





KEY PARTNERS

> Real Estate Consulting

Rocio Carrillo E.

Comercial Manager & Partner

📞 : +51 949 777 75 4

✉ : rocio.carrillo@keypartners.es

www.keypartners.pe